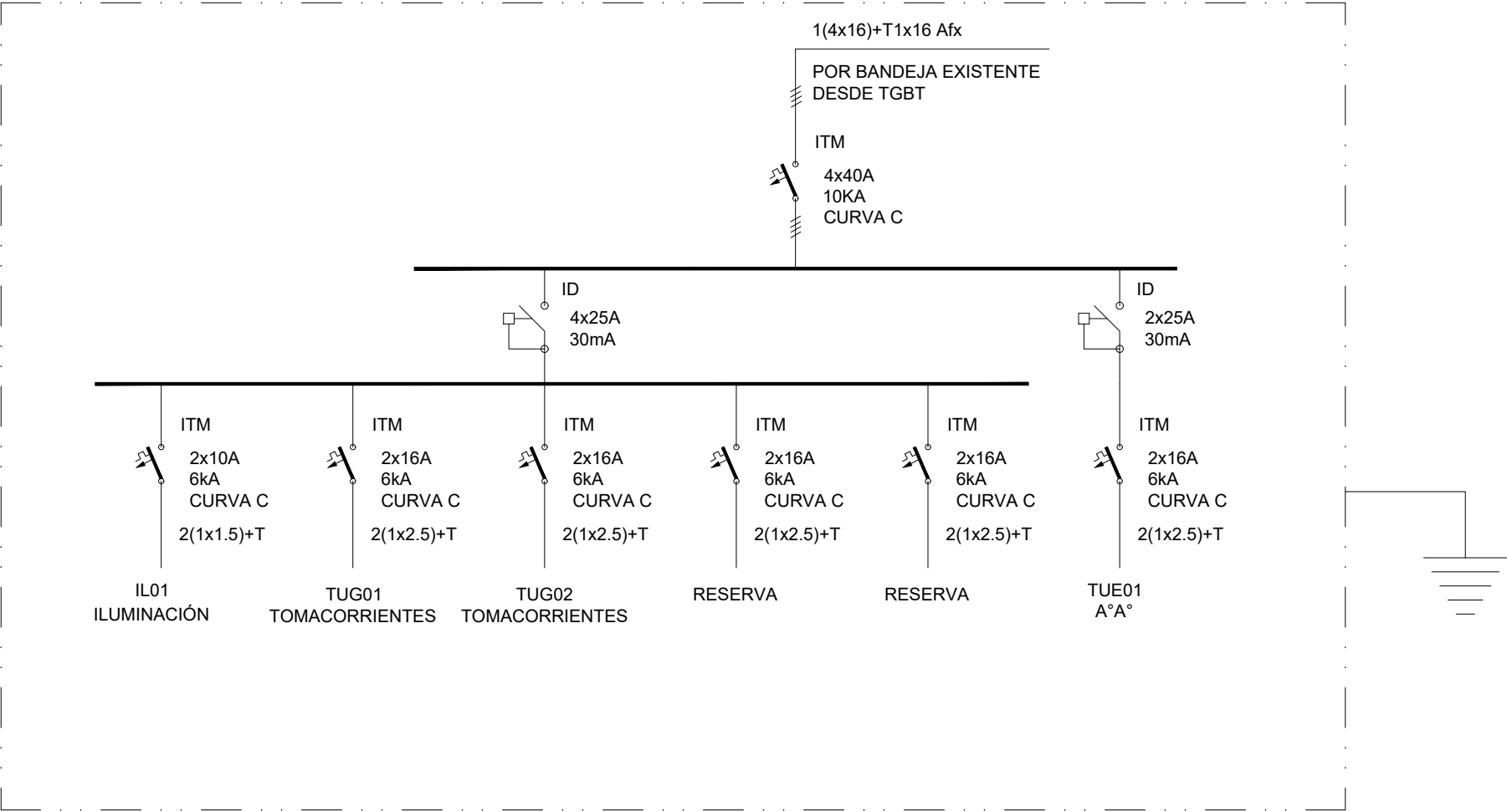
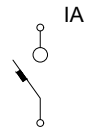


TABLERO CARDIOLOGÍA
TSC



REFERENCIAS



INTERRUPTOR AUTOMATICO, CORRIENTE NOMINAL S/UNIFILAR



INTERRUPTOR AUTOMATICO TERMOMAGNETICO, CORRIENTE NOMINAL SEGUN ESQUEMA UNIFILAR

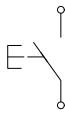


PROTECTOR DIFERENCIAL BIPOLAR O TETRAPOLAR, CORRIENTE NOMINAL SEGUN ESQUEMA UNIFILAR, CORRIENTE DE DEFECTO 30mA



SECCIONADOR BAJO CARGA TRIPOLAR CON FUSIBLES NH

LOS ELEMENTOS SERÁN MARCA ABB O SCHNEIDER ELECTRIC



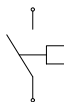
PULSADOR, GOLPE DE PUÑO



TERMOSTATO DE AMBIENTE



RELE CICLADOR



CONTACTOR



SECCIONADOR BAJO CARGA



Santa Fe
PROVINCIA

Ministerio de
Obras Públicas

SECRETARIO DE OBRAS PUBLICAS Y
HABITAT
ARQ. MARCELO PASCUALÓN

SUBSECRETARIO DE ARQUITECTURA Y
OBRAS PUBLICAS
ARQ. LUCAS CONDAL

DIRECTOR PROVINCIAL D.I.P.A.I
ARQ. ANDRÉS FRANCESCONI

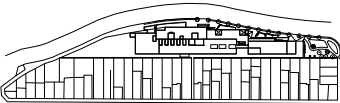
SUBDIRECTOR PROVINCIAL D.I.P.A.I
ROSARIO
ARQ. JOSÉ RABASEDAS

A/C SUBDIRECCION DE PROYECTO
ARQ. NORA DIAZ

A/C COORDINADOR DE PROYECTO
ARQ. SCARANO FAVIO

OBRA
"REFORMA AREAS DE SERVICIO
DE TOMOGRAFIA
ODONTOLOGIA Y CARDIOLOGIA
DEL HOSPITAL DE NIÑOS ZONA
NORTE."
ROSARIO - SANTA FE

UBICACIÓN



EQUIPO DE PROYECTO
Arq. M.Cecilia Tettamanti
Arq. Julia García
Arq. Erica Gonzalez
Arq. Hugo Ayala
Aranza Gimenez
German Cardonato

MINISTERIO DE SALUD
Arq. Luciana Casas

ESPECIALIDAD
INSTALACIONES
ELECTRICA
PLANO
DIAGRAMA UNIFILAR
SECTOR 04 - CARDIOLOGIA

FECHA
05/2024

ESCALA
1:75

REVISIÓN
00
DENOMINACIÓN

I-E08

Todas las medidas se verificarán en obra